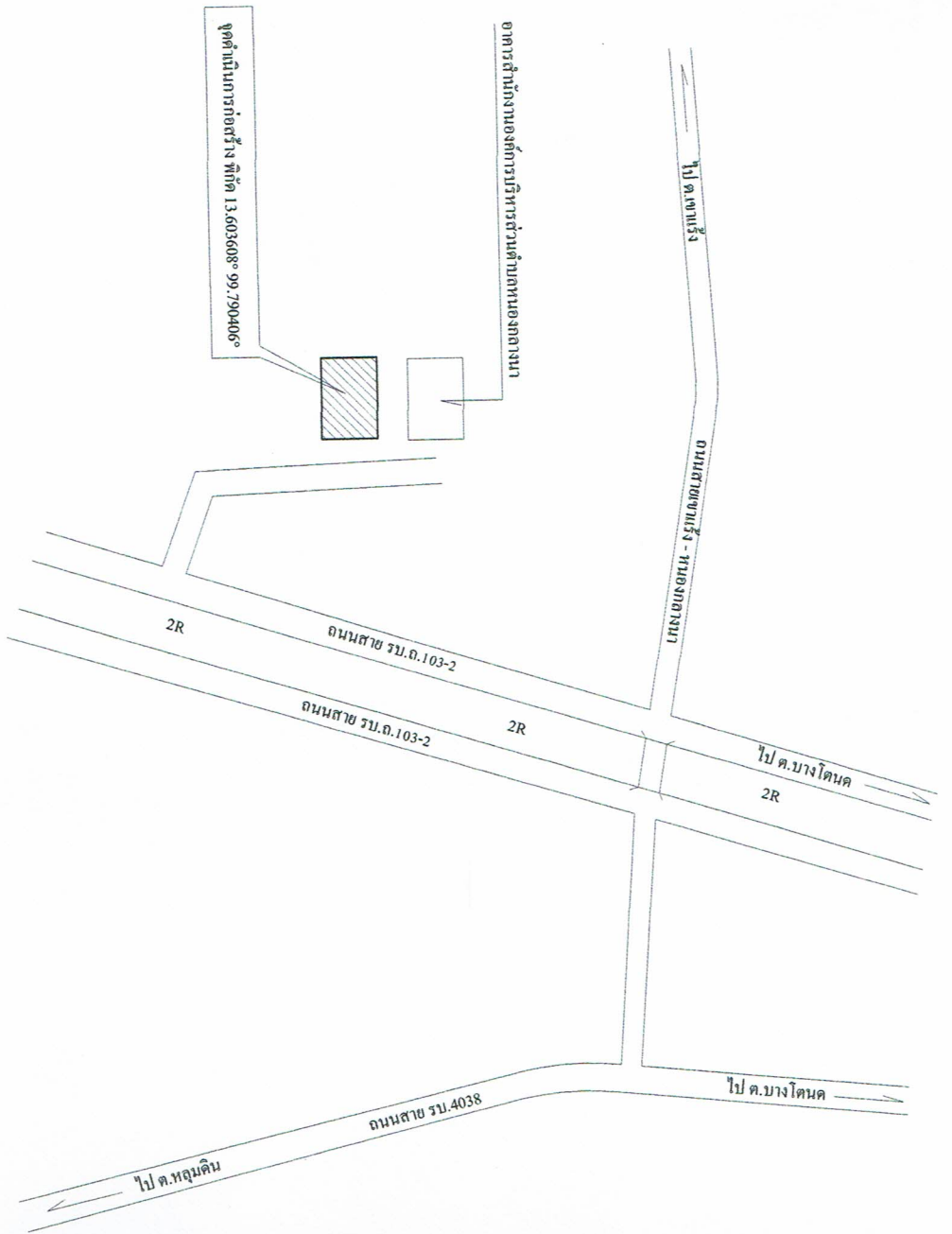


แบบโครงการก่อสร้างห้องน้ำสำหรับผู้สูงอายุและผู้พิการ
หมู่ที่ 3 ตำบลหนองกลางนา

ปีงบประมาณ 2562



แผนที่แสดงจุดดำเนินการก่อสร้าง

โครงการ	ก่อสร้างสิ่งปลูกสร้างสำหรับผู้สูงอายุและผู้พิการ หมู่ที่ 3 ตำบลหนองกลางนา
แสดง	แผนที่ตั้งข) [Signature]
สำรวจ	(นายสุวิทย์พงษ์ ท้าวสุวรรณ) นายช่างโยธา [Signature]
เขียน	(นายสุวิทย์พงษ์ ท้าวสุวรรณ) นายช่างโยธา [Signature]
ตรวจ	(นายศักดิ์ บุตรหมั่น) ผู้ชำนาญการก่อสร้าง [Signature]
เห็นชอบ	[Signature]
อนุมัติ	(นางสาวนิศชา วัฒนชัย) ปลัด อบต.หนองกลางนา [Signature]
อนุมัติ	(นายสุชน ไทยตั้งมิตรีย์) นายก อบต.หนองกลางนา [Signature]
แบบขอขี้	1/13



โครงการ
ก่อสร้างห้องน้ำสำหรับผู้สูงอายุและผู้พิการ
หมู่ที่ 3 ตำบลหนองกุงยาง

แสดง
แปลนพื้นที่ห้องน้ำ

สำรวจ
(นายสุวิทย์ ทั่วสุวรรณ)
นายช่างโยธา

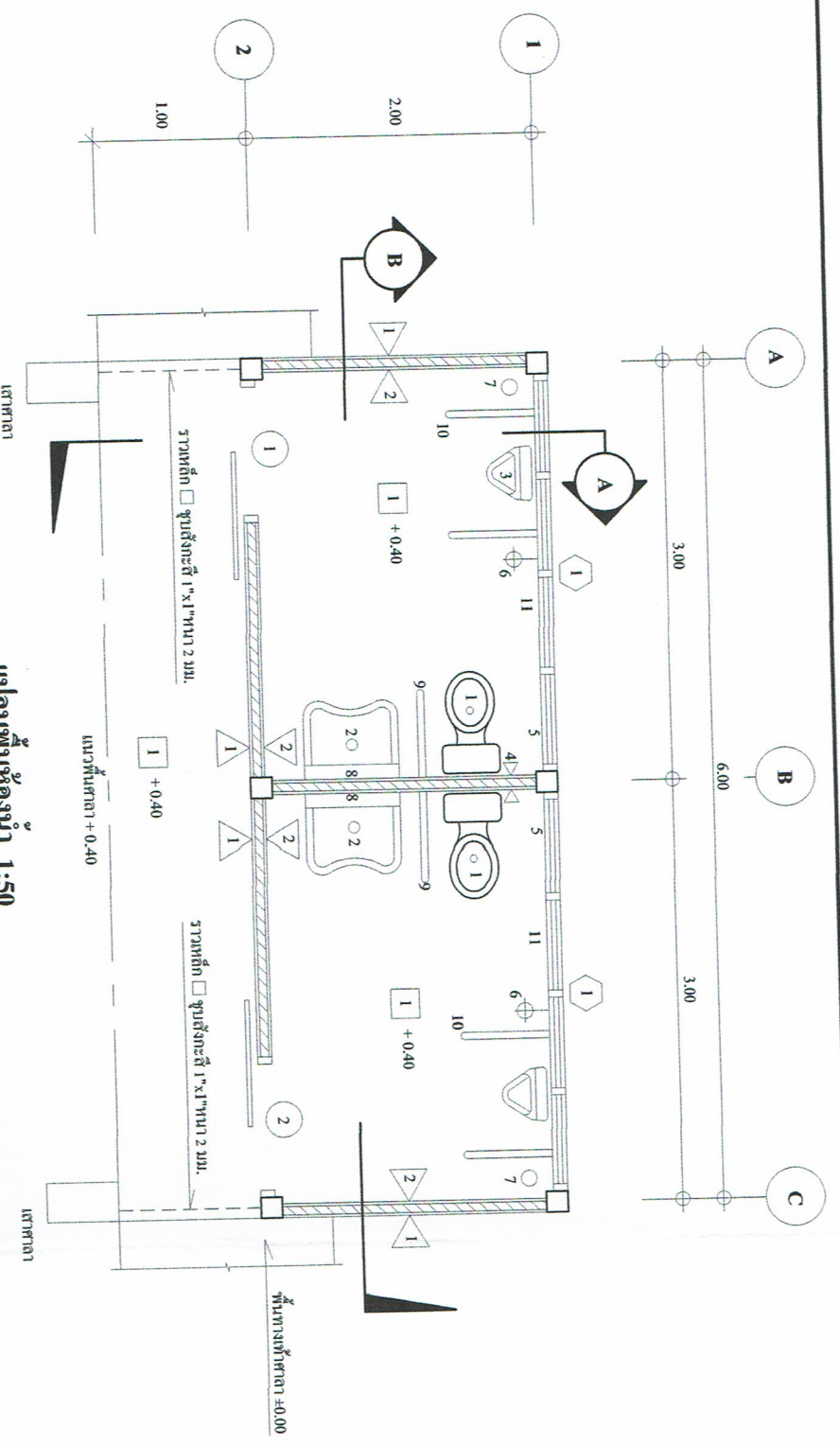
เขียน
(นายสุวิทย์ ทั่วสุวรรณ)
นายช่างโยธา

ตรวจสอบ
(นายศักดิ์ บุตรพันธ์)
ผู้อำนวยการกองช่าง

อนุมัติ
(นางสาววิมลดา บัวเนียม)
ปลัด อบต.หนองกุงยาง

อนุมัติ
(นายคุณ ใหญ่ชัยเกียรติ)
นายก อบต.หนองกุงยาง

แบบจัดที่
2/B



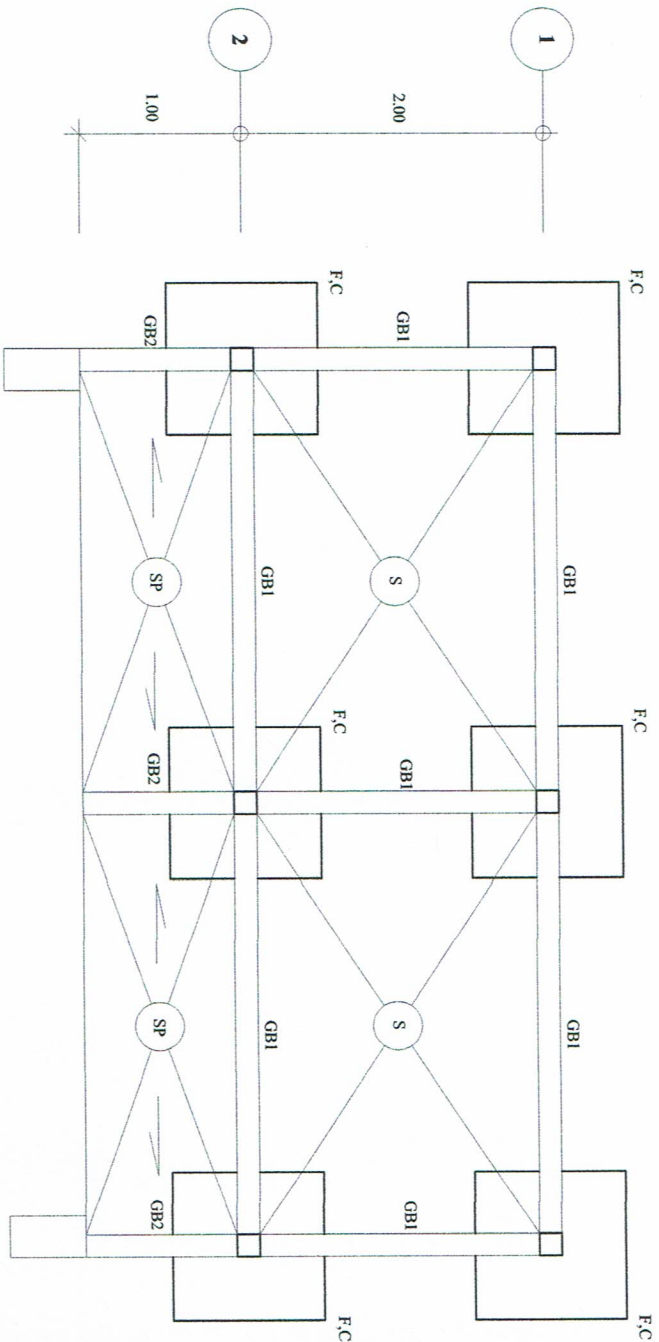
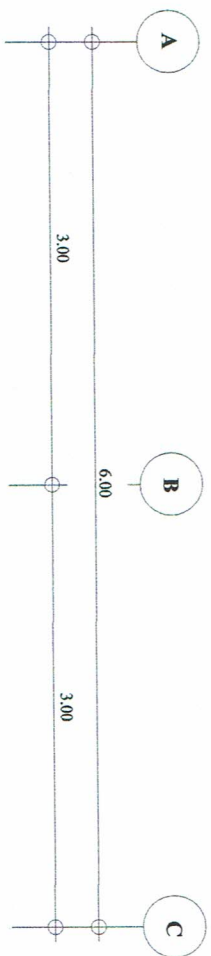
แปลนพื้นที่ห้องน้ำ 1:50

สัญลักษณ์	คำอธิบาย
▲	ผนังก่ออิฐฉาบปูนปริศมพาสี
△	ผนังก่ออิฐฉาบปูนขนาด 8"x8" สูง 1.50 ม.
□	พื้นปูกระเบื้องขนาด 8"x8"
○ 1, 2	ประตูบานไม้บานเดี่ยวขนาด 0.90 ม. x 2.00 ม. กระจกใสหนา 5 มม.
◇	หน้าต่างบานไม้บานเดี่ยวขนาด 0.90 ม. x 2.00 ม.

- หมายเหตุ

ตำแหน่งการติดตั้งสุขภัณฑ์ และอุปกรณ์ภายในห้องนี้สามารถเปลี่ยนแปลนตำแหน่งได้ตามความเหมาะสมตามความเห็นของผู้ควบคุมงาน

หมายเลข	คำอธิบาย	หมายเลข	คำอธิบาย
1	ฉักโครกสำหรับผู้พิการและสูงอายุแบบ 2 ชั้น ขนาด 6 ลิตร	8	กระเบื้องขนาด 0.45x0.60 หน้า 5 มม.
2	อ่างล้างมือแบบแขวนผนังสำหรับผู้พิการและสูงอายุ	9	ราวจับตามผนังแบบทึบ 1 นิ้ว
3	โถปัสสาวะชายแบบแขวน	10	ราวทรงตัวโถปัสสาวะชายตามผนัง
4	สายชำระ	11	กริ่งฉุกเฉิน 1 นิ้ว สายแบบลิ้นปี่ชนิดกันน้ำ
5	ที่ใส่กระดาษชำระแบบพลาสติก		
6	ก๊อกน้ำทองเหลือง Ø 1/2"		
7	ตะแกรงปิดก้นโถปัสสาวะแบบกันกลิ่น Ø 2"		



แปลนฐานราก และคานาคดหิน 1:50



โครงการ

ก่อสร้างห้องนั่งเล่นสำหรับผู้สูงอายุและผู้พิการ
หมู่ที่ 3 ตำบลหนองกลางนา

แสดง

แปลนฐานราก และคานาคดหิน

สำรวจ

(นายสุวิทย์ ฟ้าสุวรรณ)
นายช่างโยธา

เขียน

(นายสุวิทย์ ฟ้าสุวรรณ)
นายช่างโยธา

ตรวจ

(นายศักดิ์ นุตระพันธ์)
ผู้อำนวยการก่อสร้าง

เห็นชอบ

(นางสาววิศวา วัฒนชัย)
ปลัด อบต.หนองกลางนา

อนุมัติ

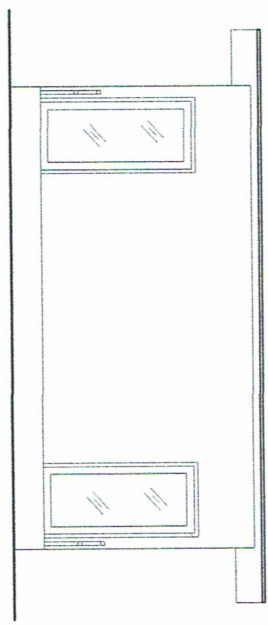
(นายสุกัญญา ไพฑูริย์)
นายก อบต.หนองกลางนา

แบบเลขที่

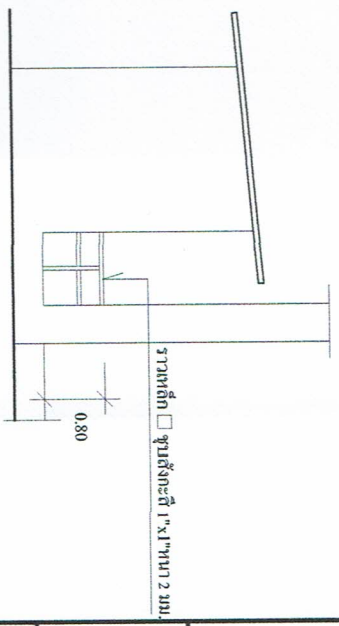
3/13



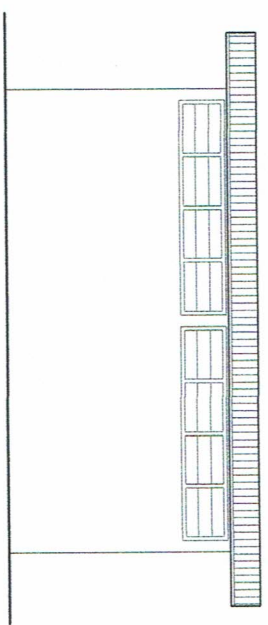
โครงการ
ก่อสร้างห้องนั่งเล่นสำหรับเด็กและศูนย์การ
หนูที่ 3 ตำบลหนองตากงา



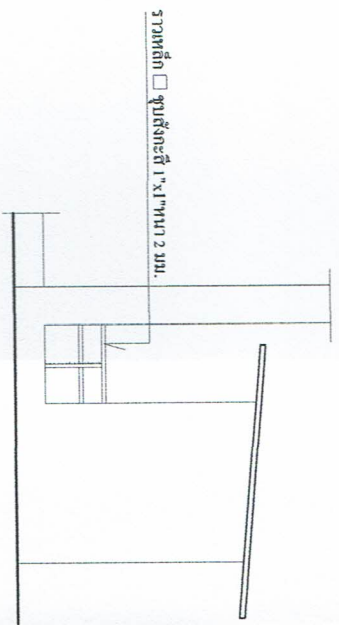
รูปด้านหน้า



รูปด้านขวา



รูปด้านซ้าย



รูปด้านหลัง

ราวเหล็ก □ ขอบสังกะสี 1"x1"หนา 2 มม.

ราวเหล็ก □ ขอบสังกะสี 1"x1"หนา 2 มม.

แสดง
รูปต้น

สำรวจ
(นายสุวิทย์ พ่วงสุวรรณ)
นายช่างโยธา

เขียน
(นายสุวิทย์ พ่วงสุวรรณ)
นายช่างโยธา

ตรวจสอบ
(นายสุวิทย์ พ่วงสุวรรณ)
นายช่างโยธา

อนุมัติ
(นางสาววิศยา นิลรัมย์)
ปลัด อบต.หนองตากงา

อนุมัติ
(นายสุกมล ไชยดี ยม ศรีชัย)
นายก อบต.หนองตากงา

แบบเลขที่ 5/B

รูปด้าน 1:100



โครงการ

ก่อสร้างห้องนั่งเล่นสำหรับผู้สูงอายุและผู้พิการ
หมู่ที่ 3 ตำบลหนองกลางนา

แสดง

แปลนพื้นที่นั่งเล่นสำหรับผู้สูงอายุ

สำรวจ

(นายสุวิจักขณ์ ท้าวสุวรรณ)
นายช่างโยธา

เขียน

(นายสุวิจักขณ์ ท้าวสุวรรณ)
นายช่างโยธา

ตรวจ

(นายเอก นุศรพันธ์)
ผู้อำนวยการกองช่าง

เห็นชอบ

(นางสาวนิศา บัณฑิต)
ปลัด อบต.หนองกลางนา

อนุมัติ

(นายคุณ โยธิตินทร อารี)
นายก อบต.หนองกลางนา

แบบเลขที่

6/13

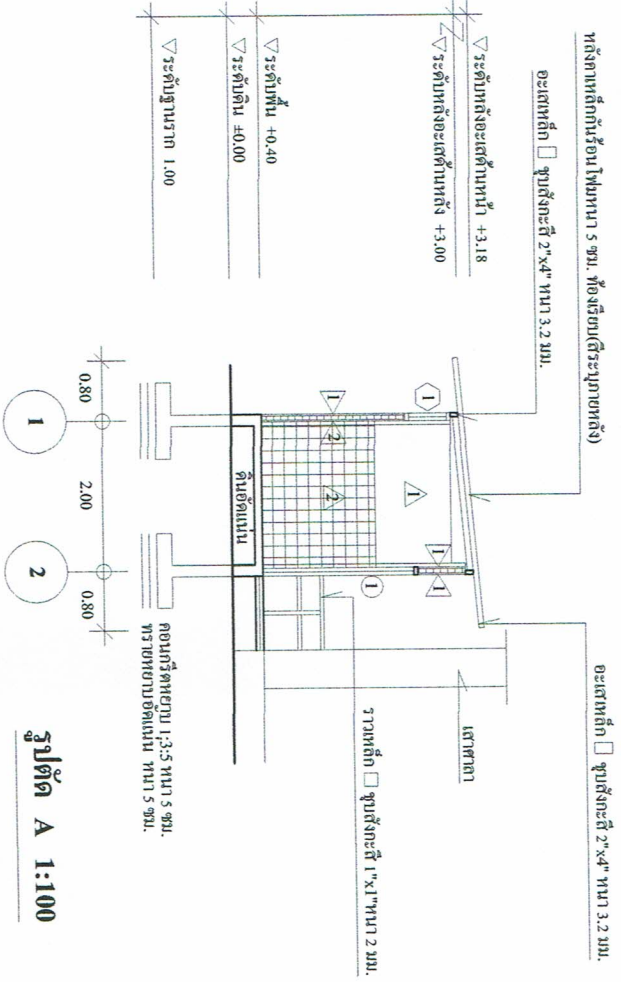
หลังคาเหล็กกับเรือนโพนหนา 5 ซม. ทิ้งระยะเบ็ดระลอกหลัง

อะตเหล็ก □ ขุนสังกะสี 2"x4" หนา 3.2 มม.

▽ระดับหลังอะตเหล็กหนา +3.18

▽ระดับหลังอะตเหล็กหนา +3.00

▽ระดับฐานราก 1.00



รูปตัด A 1:100

อะตเหล็ก □ ขุนสังกะสี 2"x4" หนา 3.2 มม.

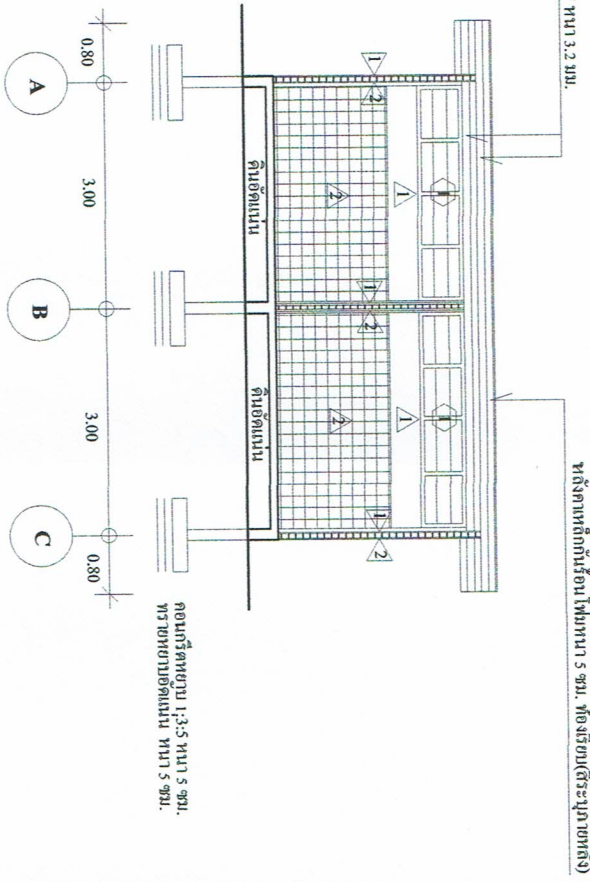
▽ระดับคันท่อนระบียง +3.18

▽ระดับคันท่อนระบียง +3.00

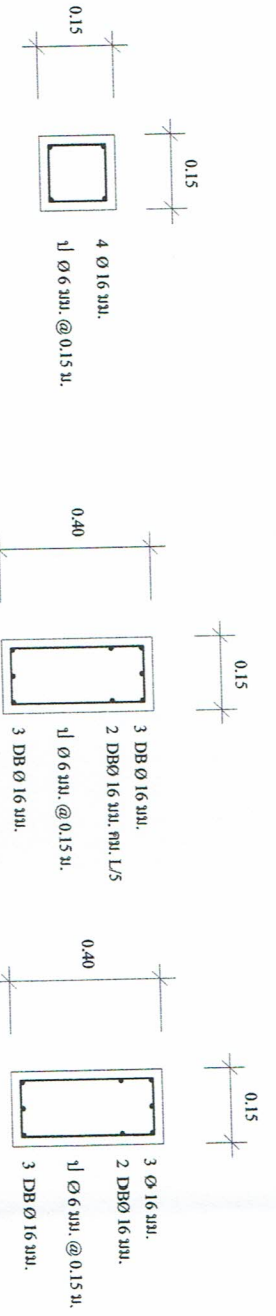
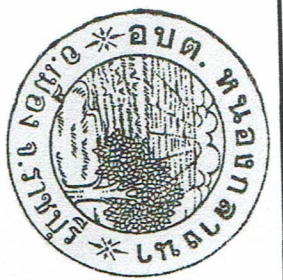
▽ระดับพื้น +0.40

▽ระดับดิน ±0.00

▽ระดับฐานราก 1.00



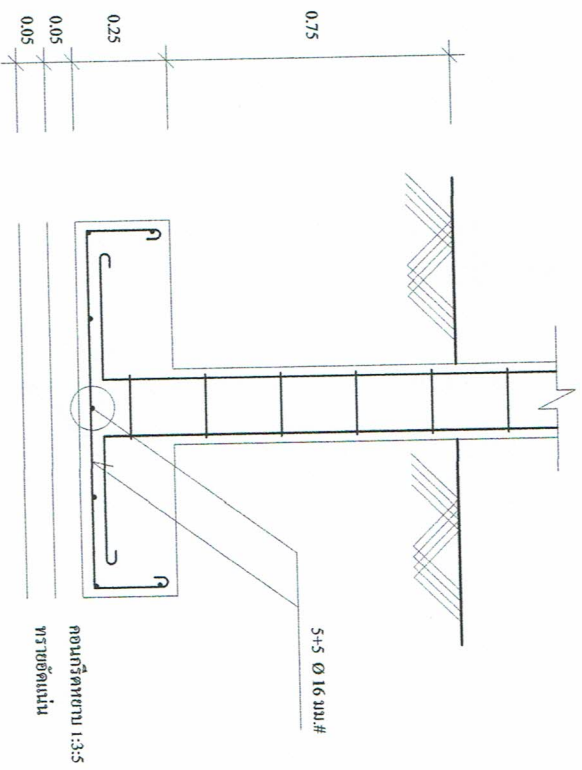
รูปตัด B 1:100



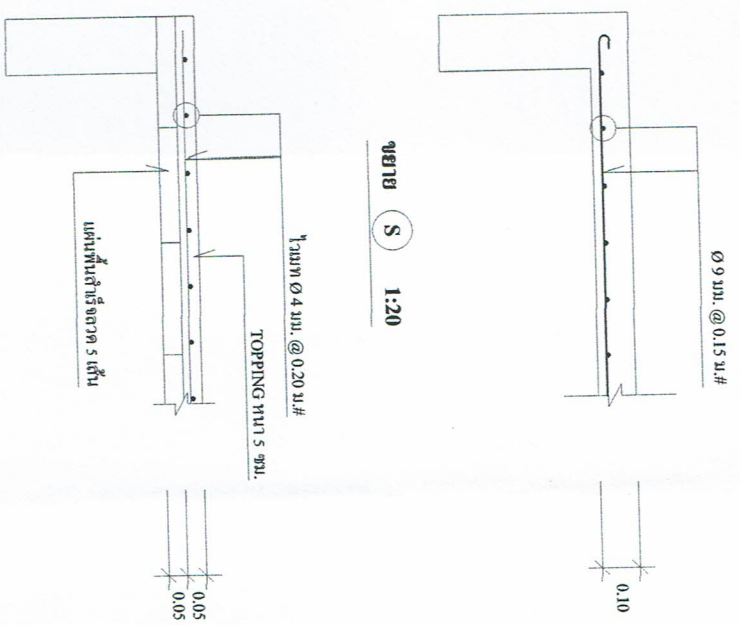
ขยาย C1 และตอนเอ 1:20

GB1 1:20

GB2 1:20



รูปขยาย F 1:20

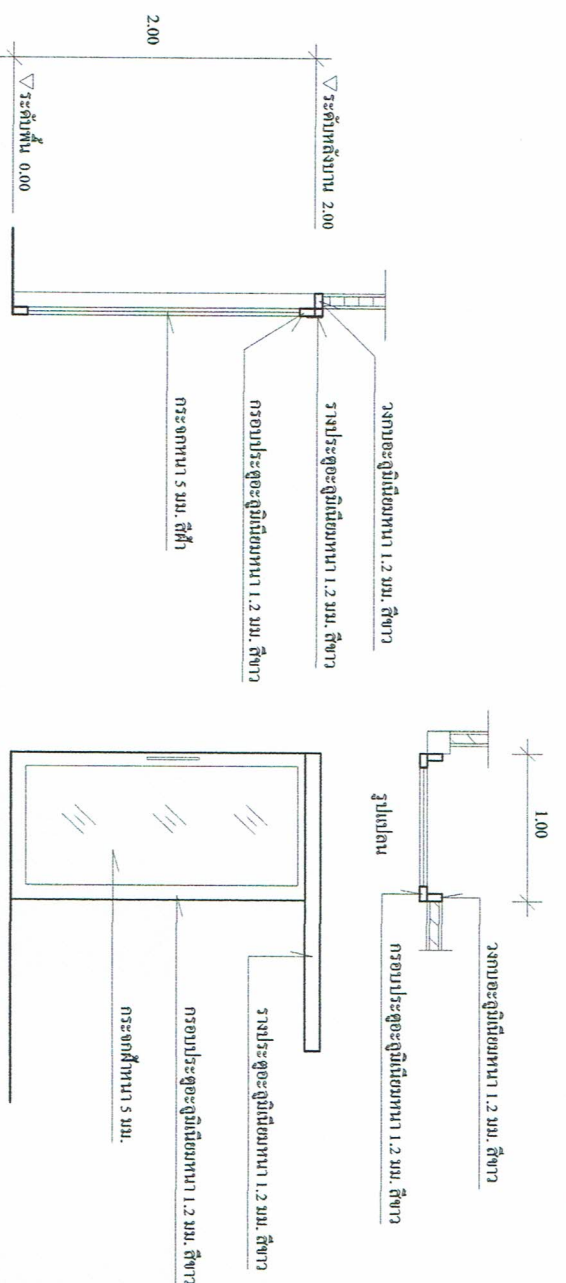


รูปขยาย S 1:20

รูปขยาย SP 1:20

- คอนกรีตโครงสร้างสามารถรับกำลังอัดไม่น้อยกว่า 240 Ksc. ทรายหยาบที่หือของคอนกรีต 28 วัน สามารถทำการทดสอบหือของคอนกรีต 7 วันได้โดยคอนกรีตหือรับกำลังอัดได้ไม่น้อยกว่าร้อยละ 70 ของกำลังอัดที่กำหนด

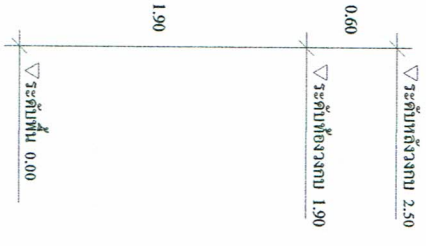
โครงการ	ก่อสร้างห้องนอนไม้สำหรับผู้สูงอายุและผู้พิการ หมู่ที่ 3 ตำบลพรหมคงคา		
แสดง	ขยายราคา ตาม พื้น		
สำรวจ	[Signature]		
เขียน	(นายสุวิทย์กมลย์ ท้าวสุวรรณ) นายช่างโยธา		
ตรวจสอบ	[Signature]		
หน้าชอบ	(นายกึก ภูธรหมื่น) ผู้ควบคุมการก่อสร้าง		
อนุมัติ	(นางสาวนิชชา บัวพันธ์) วิศวกร, หนอกลงมา		
อนุมัติ	[Signature]		
อนุมัติ	(นายจตุรม โทษิตชัย) นายช่าง อบต. พรหมคงคา		
อนุมัติ	[Signature]		
หน้าชอบ	[Signature]		



รูปตัด

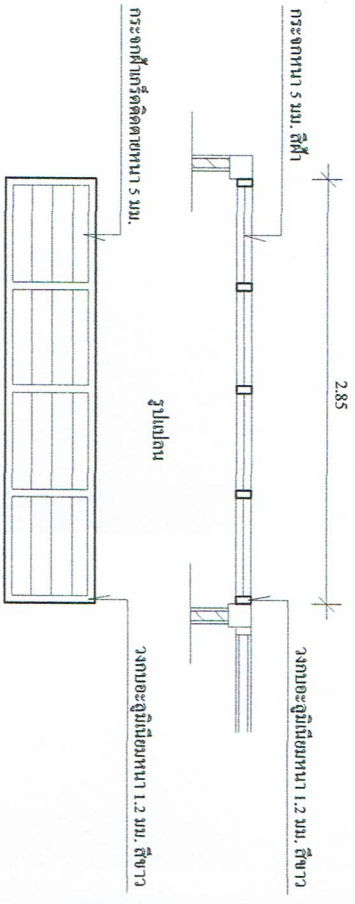
รูปด้าน
หมายเลข 1
 1:75

- 2 - ขนาดและวัสดุเหมือน **1** แต่เลื่อนไม่ได้ในซ้าย



รูปตัด

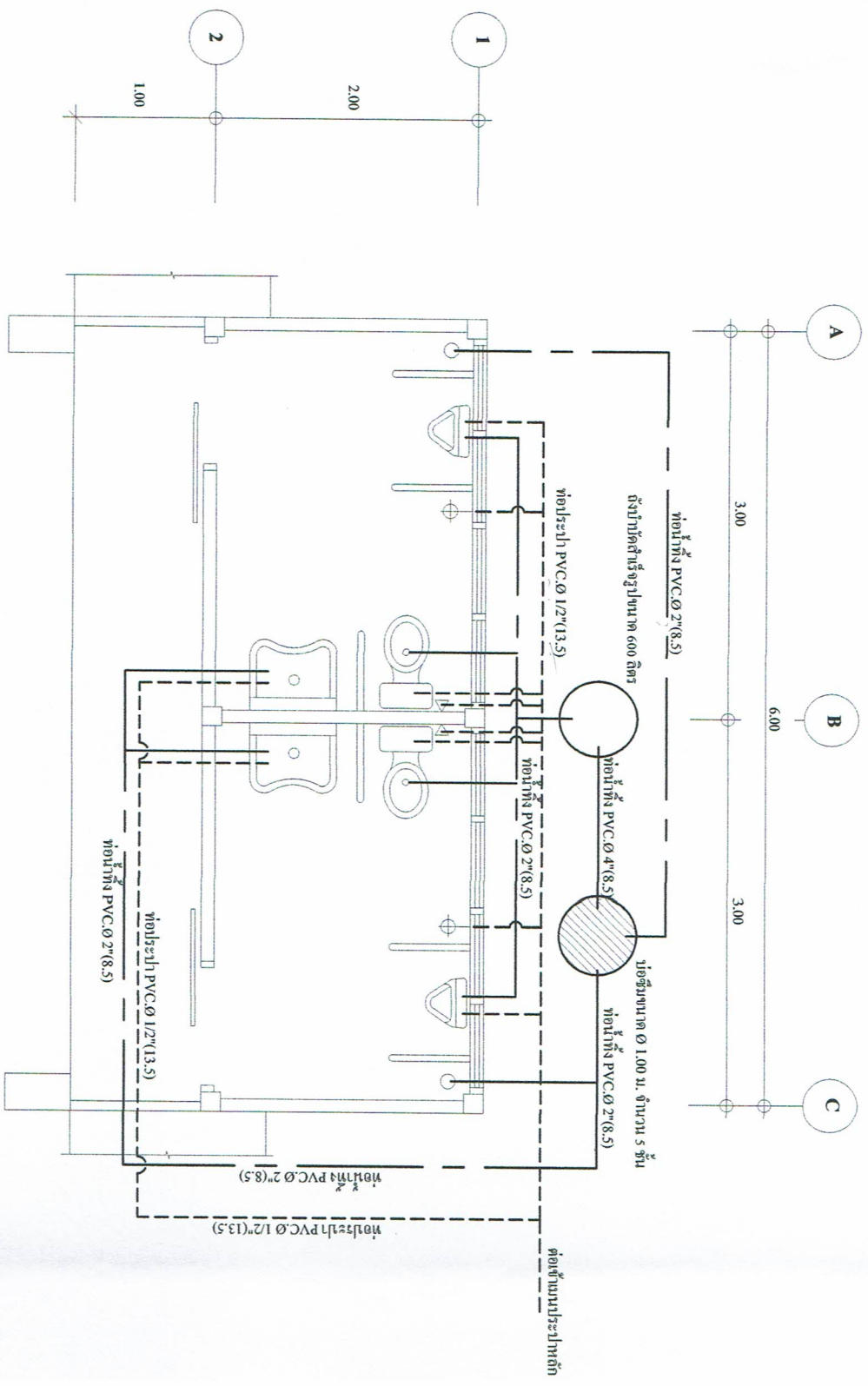
รูปด้าน
หมายเลข 1
 1:75



รูปด้าน

วงขอบอะลูมิเนียมหนา 1.2 มม. สีขาว

โครงการ	
ที่ตั้ง	เขาพระสุ - หน้าต่าง
สำรวจ	(นายสุวิจักขณ์ ทรัพย์สุวรรณ) นายช่างโยธา
เขียน	(นายสุวิจักขณ์ ทรัพย์สุวรรณ) นายช่างโยธา
ตรวจสอบ	(นายสุวิจักขณ์ ทรัพย์สุวรรณ) ผู้ชำนาญการกองช่าง
อนุมัติ	(นางสาววิศชา นวลชื่น) ปลัด อบต.หนองกลางนา
อนุมัติ	(นายอุดม ไพบูลย์เกียรติ) นายก อบต.หนองกลางนา
แบบเลขที่	96/13



- หมายเหตุ
การเดินท่อขอให้ทำการฝังในผนัง

แปลนระบบสุขาภิบาล 1:50

โครงการ	ก่อสร้างห้องพักรับรองสำหรับผู้ดูแลและผู้พิการ หมู่ที่ 3 ตำบลหนองกวาง
แสดง	แปลนระบบสุขาภิบาล
สำรวจ	(นายวุฒิศักดิ์ ท้าวสุวรรณ) นายช่างโยธา
เขียน	(นายวุฒิศักดิ์ ท้าวสุวรรณ) นายช่างโยธา
ตรวจ	(นายวุฒิศักดิ์ ท้าวสุวรรณ) ผู้ควบคุมการก่อสร้าง
เห็นชอบ	(นางสาวนิชา วัฒนะ) ปลัด อบต.หนองกวาง
อนุมัติ	(นายสุคนธ์ ไชยธรรม) นายก อบต.หนองกวาง
แบบเลขที่	๑๒



โครงการ

ก่อสร้างห้องน้ำสำหรับผู้สูงอายุและผู้พิการ
หมู่ที่ 3 ตำบลหนองกลางนา

แสดง

ป้ายประชาสัมพันธ์โครงการ (ป้ายเหล็ก)

สำรวจ

(นายสุวิทย์ ทั่วสุวรรณ)
นายชังไฮธา

เขียน

(นายสุวิทย์ ทั่วสุวรรณ)
นายชังไฮธา

ตรวจ

(นายศักดิ์ นุตพรหันธ์)
ผู้อำนวยการกองช่าง

เห็นชอบ

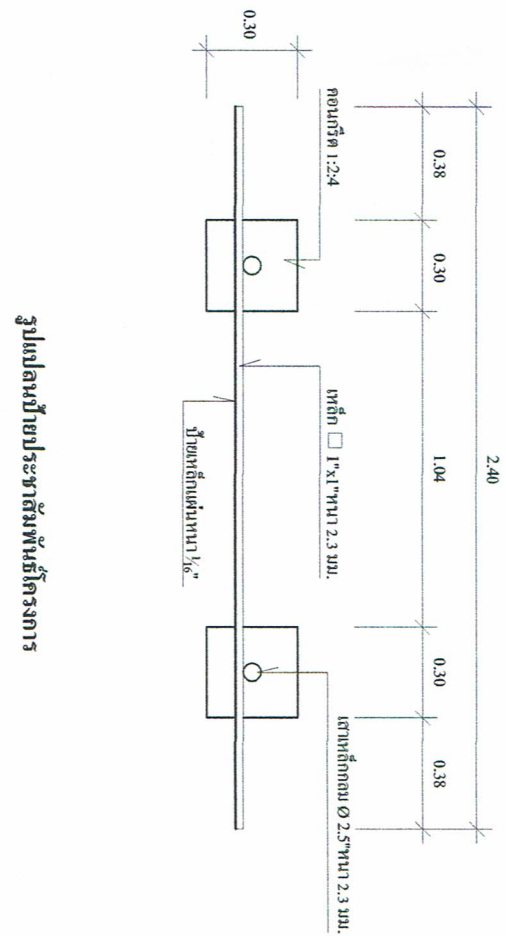
(นางสาวนิศชา นัวรัมย์)
ปลัด อบต.หนองกลางนา

อนุมัติ

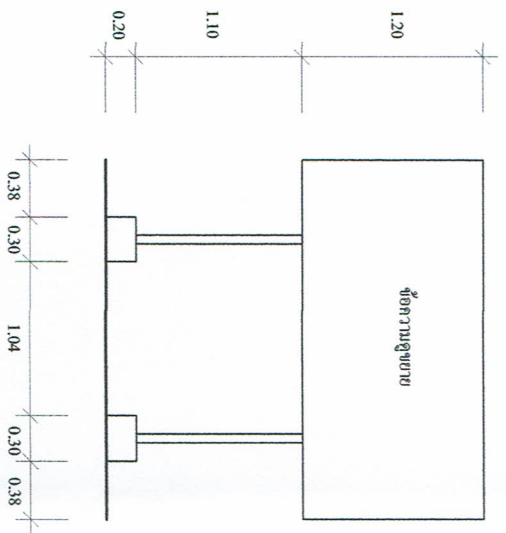
(นายสุคนธ์ เทวชัยเกียรติ)
นายก อบต.หนองกลางนา

แบบเลขที่

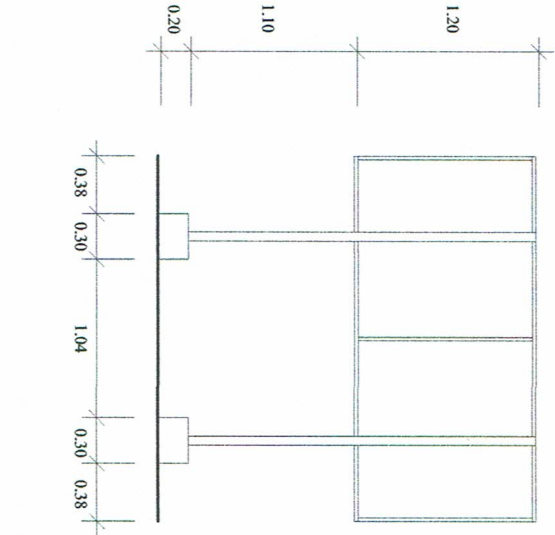
11
13



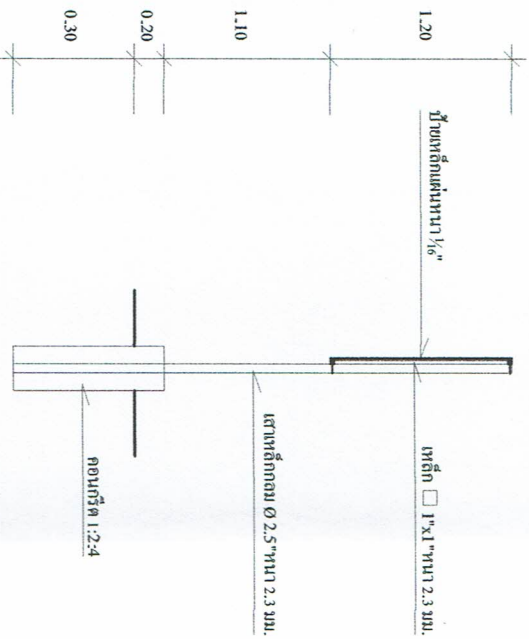
รูปแปลนป้ายประชาสัมพันธ์โครงการ



รูปด้านหน้าป้ายประชาสัมพันธ์โครงการ



รูปด้านหลังป้ายประชาสัมพันธ์โครงการ



รูปตัดป้ายประชาสัมพันธ์โครงการ



โครงการก่อสร้างขององค์การบริหารส่วนตำบลหนองกลางนา

ชื่อโครงการ.....

ปริมาณงาน.....

งบประมาณ.....บาท (.....)

วันเริ่มสัญญา.....วันสิ้นสุดสัญญา.....

ผู้รับจ้าง.....

ผู้ควบคุมงาน.....

คณะกรรมการตรวจการจ้าง ๑.....ประชาชนกรรมการ

๒.....กรรมการ

๔.....กรรมการ ๕.....กรรมการ

รายละเอียดป้ายประชาสัมพันธุ์

1. เสา และตัวป้ายพาดถนน และพาดชิงอย่างน้อย 2 ครั้งโดยใช้สีสีขาว
2. ตัวหนังสือใช้สีติดกบอร์สีขาว ขนาดตามความเหมาะสม
3. จุดติดตั้งกำหนดโดยผู้ควบคุมงาน

โครงการ	ก่อสร้างห้องน้ำสำหรับผู้สูงอายุและผู้พิการ หมู่ที่ 3 ตำบลหนองกลางนา
แสดง	รายละเอียดป้ายประชาสัมพันธุ์โครงการ(ชี้เขตตั้ง)
สำรวจ	(นายสุวิจักขณ์ ท้าวสุวรรณ) นายช่างโยธา
เขียน	(นายสุวิจักขณ์ ท้าวสุวรรณ) นายช่างโยธา
ตรวจ	(นายสุวิจักขณ์ ท้าวสุวรรณ) นายช่างโยธา
เห็นชอบ	(นางสาวนิตยา บัวพันธ์) ปลัด อบต.หนองกลางนา
อนุมัติ	(นายอุดม ไทยเจริญศิริย์) นายก อบต.หนองกลางนา
แบบเลขที่	2/3



โครงการ

ก่อสร้างห้องน้ำสำหรับผู้สูงอายุและผู้พิการ
หมู่ที่ 3 ตำบลหนองกลางนา

แสดง

รายละเอียดข้อบัญญัติงบประมาณรายจ่ายประจำปี

สำรวจ

(นายสุวิทย์ ทั่วสุวรรณ)
นายช่างโยธา

เขียน

(นายสุวิทย์ ทั่วสุวรรณ)
นายช่างโยธา

ตรวจ

(นายศักดิ์ นุตระพันธ์)
ผู้อำนวยการกองช่าง

เห็นชอบ

(นางสาววิศยา บัวพันธ์)
ปลัด อบต.หนองกลางนา

อนุมัติ

(นายอุดม ไทสิงห์)
นายก อบต.หนองกลางนา

แบบลงที่

5/13

ชื่อโครงการ.....ตำบลหนองกลางนา อำเภอเมือง จังหวัดราชบุรี

หมู่ที่.....บ้าน.....ตำบลหนองกลางนา อำเภอเมือง จังหวัดราชบุรี

ปริมาณงาน.....ไร่.....โพธิ์.....

ผู้รับจ้าง.....

ระยะเวลาเริ่มต้น.....ระยะเวลาดำเนินการ.....วัน

งบประมาณที่ตั้งไว้.....บาท

ราคากลางค่าก่อสร้าง.....บาท

วงเงินค่าก่อสร้างตามที่ได้ลงนามในสัญญาจ้าง.....บาท

ผู้อนุมัติโครงการ นายอุดม ไทสิงห์ นายองค์การบริหารส่วนตำบลหนองกลางนา

คณะกรรมการตรวจสอบการจ้าง ๑.....ประธานกรรมการ

๒.....กรรมการ

๓.....กรรมการ

๔.....กรรมการ

๕.....กรรมการ

ผู้ควบคุมงาน.....ตำแหน่ง.....

โทร.....

รายละเอียดป้ายประชาสัมพันธ์ชั่วคราว

1. ป้ายประชาสัมพันธ์ทำจากไม้ัด หรือ วัสดุขนาดกว้าง 1.20 ม. ยาว 2.40 ม.
2. พื้นป้ายสีเขียว ตัวหนังสือสีขาวขนาดตามความเหมาะสม
3. ให้ทำการติดตั้งโดยเริ่มตั้งแต่ต้นโครงการจนถึงการแล้วเสร็จ