



ประกาศสำนักงานอุตสาหกรรมจังหวัดราชบุรี
เรื่อง การรับฟังความคิดเห็นของประชาชนในการพิจารณาเกี่ยวกับโรงงานจำพวกที่ ๓

ด้วยสำนักงานอุตสาหกรรมจังหวัดราชบุรี ประสงค์จะรับฟังความคิดเห็นของประชาชน
กรณี สำนักงานอุตสาหกรรมจังหวัดราชบุรีจะพิจารณาคำขอรับใบอนุญาตประกอบกิจการโรงงานของ
บริษัท ไทยเบฟเวอเรจ เอ็นเนอร์ยี่ จำกัด ตั้งอยู่ ณ โฉนดที่ดินเลขที่ ๒๖๖ หมู่ที่ ๑ ตำบลหนองกลางนา
อำเภอเมืองราชบุรี จังหวัดราชบุรี รายละเอียดตามเอกสารแนบท้ายประกาศนี้

บุคคลใดจะให้ความเห็นเกี่ยวกับเรื่องดังกล่าวข้างต้น ขอให้แจ้งสำนักงานอุตสาหกรรม
จังหวัดราชบุรีทราบภายในวันที่ 27 ก.ค. 2566' พ้นจากกำหนดนี้แล้ว สำนักงานอุตสาหกรรมจังหวัด
ราชบุรี จะได้พิจารณาต่อไป อนึ่ง หากผู้ใดประสงค์จะทราบรายละเอียดเพิ่มเติม สามารถสอบถามได้ที่
สำนักงานอุตสาหกรรมจังหวัดราชบุรี โทร ๐-๓๒๓๓-๗๙๓๒ โทรสาร ๐-๓๒๓๑-๕๐๔๘

ประกาศ ณ วันที่ ๑๑ กรกฎาคม พ.ศ. ๒๕๖๖

(นายอนันต์ พักสังข์)

อุตสาหกรรมจังหวัดราชบุรี

สาระสำคัญโดยย่อของโรงงาน

- (๑) ชื่อโรงงาน บริษัท ไทยเบฟเวอเรจ เอ็นเนอร์จี้ จำกัด
- (๒) ขอรับใบแจ้งประกอบกิจการโรงงานจำพวกที่ ๒ ขอรับใบอนุญาตประกอบกิจการโรงงาน
 ขอรับใบอนุญาตขยายโรงงาน ครั้งที่
- ณ โฉนดที่ดินเลขที่ ๒๖๖ หมู่ที่ ๑ ตำบลหนองกลางนา อำเภอเมืองราชบุรี จังหวัดราชบุรี
- (๓) จำนวนเนื้อที่โรงงาน ๔๑,๘๒๑ ตารางเมตร
 จำนวนเนื้อที่อาคารโรงงาน ๔๐๐ ตารางเมตร
- (๔) เป็นโรงงานจำพวกที่ ๓ ลำดับที่ ๘๘
- (๕) ประกอบกิจการ ..ผลิต และจำหน่ายก๊าซชีวภาพ ..
 ขยายโรงงานครั้งที่ .. - ..
- (๖) เงินลงทุนประมาณ ๑๘๗,๒๗๕,๐๐๐ บาท
- (๗) ใช้เครื่องจักรมีกำลัง ๖๔๖.๕ แรงม้า คนงาน ๒๘ คน
- (๘) ผู้ขอรับใบอนุญาตประกอบกิจการโรงงาน
 บุคคลธรรมดา ชื่อ .. - ..
 นิติบุคคลชื่อ /ผู้แทนนิติบุคคลชื่อ บริษัท ไทยเบฟเวอเรจ เอ็นเนอร์จี้ จำกัด

ลงชื่อ

(นายเกรียงศักดิ์ คชหิรัญ)

วิศวกรชำนาญการพิเศษ

พนักงานเจ้าหน้าที่ตามพระราชบัญญัติโรงงาน พ.ศ. ๒๕๓๕

วัตถุประสงค์ ผลิตภัณฑ์ กระบวนการผลิต ของเสียมลพิษหรือสิ่งใด ๆ ที่มีผลกระทบต่อสิ่งแวดล้อม

(๑) วัตถุประสงค์ประกอบด้วย (กรณีขยายโรงงานระบุเฉพาะส่วนขยาย)

๑. น้ำกากส่า.....	ปริมาณการใช้.....	๑๘๐,๐๐๐.....	ลบ.ม./ปี
๒. -	ปริมาณการใช้.....	-.....	ปี
๓. -	ปริมาณการใช้.....	-.....	ปี
๔. -	ปริมาณการใช้.....	-.....	ปี
๕. -	ปริมาณการใช้.....	-.....	ปี

(๒) ชนิดผลิตภัณฑ์ (กรณีขยายโรงงานระบุเฉพาะส่วนขยาย)

๑. ก๊าซชีวภาพ.....	ปริมาณการผลิต.....	๘,๐๐๐,๐๐๐.....	ลบ.ม./ปี
๒. -	ปริมาณการผลิต.....	-.....	ปี
๓. -	ปริมาณการผลิต.....	-.....	ปี
๔. -	ปริมาณการผลิต.....	-.....	ปี
๕. -	ปริมาณการผลิต.....	-.....	ปี

(๓) กระบวนการผลิต

- ตามเอกสารแนบท้ายประกาศ-

(๔) ของเสียมลพิษหรือสิ่งใด ๆ ที่มีผลกระทบต่อสิ่งแวดล้อม

- น้ำกากส่าที่ผ่านกระบวนการผลิตก๊าซชีวภาพ.....
- กลิ่นเหม็นจากกระบวนการผลิตก๊าซชีวภาพ.....
- ความเสี่ยงที่จะเกิดอันตรายจากกระบวนการผลิตก๊าซชีวภาพ.....

ลงชื่อ.....

(นายเกรียงศักดิ์ คชหิรัญ)

วิศวกรชำนาญการพิเศษ

พนักงานเจ้าหน้าที่ตามพระราชบัญญัติโรงงาน พ.ศ. ๒๕๓๕

ผลกระทบที่อาจเกิดขึ้นแก่ประชาชนที่อยู่อาศัยในพื้นที่ใกล้เคียงสถานที่ตั้งโรงงาน
หรือขยายโรงงานและประชาชนทั่วไป วิธีป้องกันเหตุเดือดร้อนรำคาญความเสียหายอันตราย
การควบคุมการปล่อยของเสียมลพิษหรือสิ่งใด ๆ

(๑) ผลกระทบ (กรณีขยายโรงงานระบุเฉพาะส่วนขยาย)

- น้ำกากส่าที่ผ่านกระบวนการผลิตก๊าซชีวภาพ.....
- กลิ่นเหม็นจากกระบวนการผลิตก๊าซชีวภาพ.....
- ความเสี่ยงที่จะเกิดอันตรายจากกระบวนการผลิตก๊าซชีวภาพ.....

(๒) ผู้ที่อาจได้รับผลกระทบ (กรณีขยายโรงงานระบุเฉพาะส่วนขยาย)

ประชาชนผู้ที่อยู่อาศัยในบริเวณใกล้เคียงกับโรงงาน.....

(๓) วิธีป้องกันเหตุเดือดร้อนรำคาญความเสียหายอันตราย การควบคุมการปล่อยของเสียมลพิษหรือ
สิ่งใด ๆ (กรณีขยายโรงงานระบุเฉพาะส่วนขยาย)

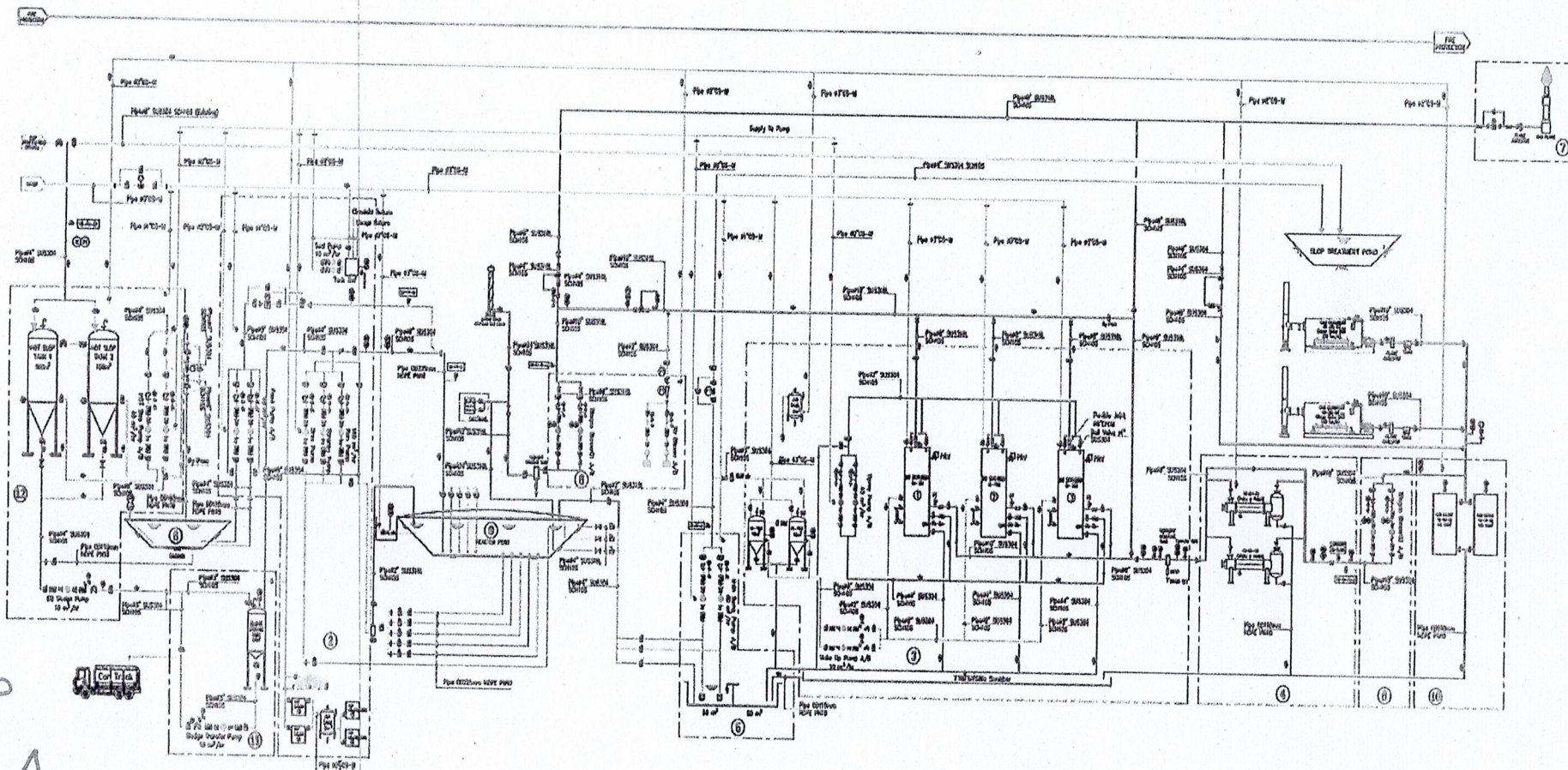
- น้ำกากส่าที่ผ่านกระบวนการผลิตก๊าซชีวภาพแล้ว จะมีคุณลักษณะที่ดีขึ้นไปเก็บที่บ่อเก็บกักน้ำกากส่า
และนำไปเป็นสารปรับปรุงดินต่อไป.....
- ผลิตก๊าซชีวภาพใช้ระบบบ่อหมักไร้อากาศแบบปิด เป็นการป้องกันกลิ่นเหม็นจากกระบวนการผลิต
ก๊าซชีวภาพ และมีการปูพื้นบ่อด้วยพลาสติกไนริเอธิลีน และคลุมบ่อด้วยแผ่นพลาสติก (HDPE).....
- มีการจัดทำรายงานการวิเคราะห์ความเสี่ยงที่เกิดจากการประกอบกิจการ.....
- ได้มีการจัดประชุมชี้แจง และรับฟังความคิดเห็นของประชาชน เพื่อทำความเข้าใจและแก้ไขปัญหาที่อาจ
เกิดขึ้นจากการประกอบกิจการเรียบร้อยแล้ว.....

ลงชื่อ.....

(นายเกรียงศักดิ์ คชหิรัญ)

วิศวกรชำนาญการพิเศษ

พนักงานเจ้าหน้าที่ตามพระราชบัญญัติโรงงาน พ.ศ. ๒๕๓๕



นายเชษฐาธิราช สุขเจริญ
 ๓๓.319

รูปที่ 2.2 แผนผังการผลิตก๊าซชีวภาพ

(นายเกรียงศักดิ์ คชพิริญ)
 วิศวกรชำนาญการพิเศษ